



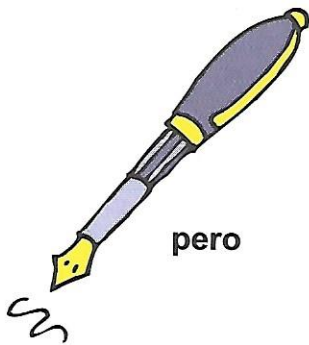
Kamarádi si dnes hrají.  
Čímpak slova začínají?

Které slovo začíná  
na stejnou hlásku jako pes?



Dětem napřed vyjmenujeme všechna slova na obrázku.

- Pojmenuj obrázky.
- Dobře poslouvej, co říkám. Ve kterém slově slyšíš na začátku slabiku **PE**, **DU**, **KO**, **JA**?
- Co slyšíš na začátku slova? Některé děti určí slabiku, šikovnější později i první hlásku (**P**, **D**, **K**, **J**).



pero



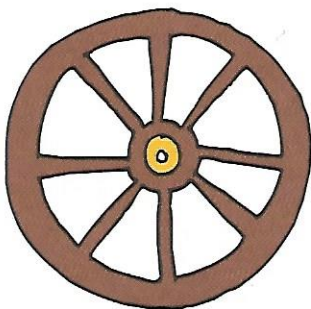
jahoda



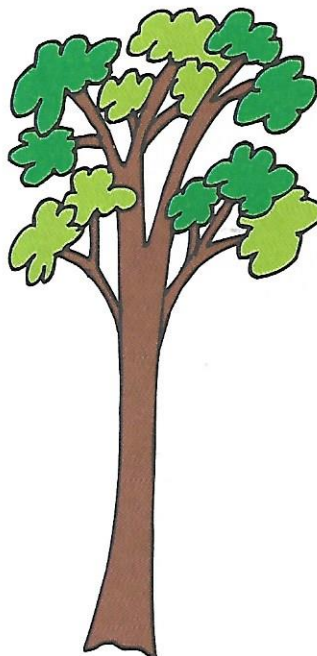
koš



jablko



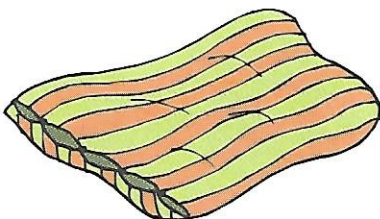
kolo



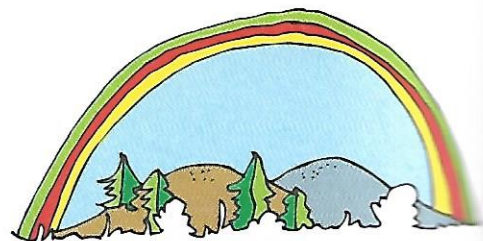
dub



kožich



peřina



duha

- Spoj čarou obrázky, které stejně začínají.
- Vytleskej obrázky, které jsou tu nakreslené.
- Vymysli další slova, která začínají na slabiku **PE**, **DU**, (případně hlásku)...
- Pokud to zvládneš, můžeš je i nakreslit.

